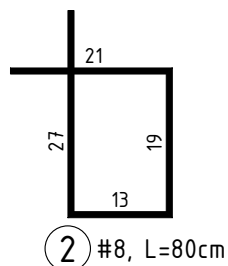
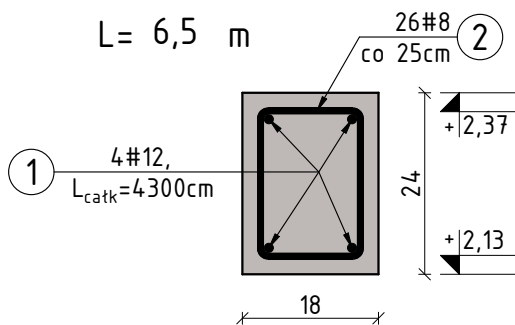


## WIENIEC W1

 $H_g = +2,37$ 

18x24cm

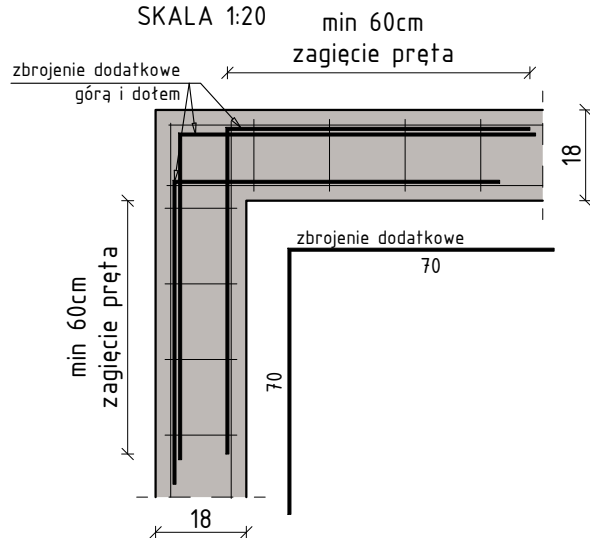
L = 6,5 m



## SZCZEGÓŁ ZBROJENIA

NAROŻY "L" WIENCA

SKALA 1:20



## WIENIEC W1

Skala 1:10

## ZESTAWIENIE STALI ZBROJENIOWEJ


Nr	Ilość [szt]	Śred. [mm]	Długość [cm]	#8	#12	UWAGI
WIENIEC W1 (+2,37) 1 szt						
1	1	12	4300		43.0	
2	26	8	80	20.8		
RAZEM wg średnic [m]				20.8	43.0	
MASA 1mb [kg/m]				0.395	0.888	
RAZEM wg średnic [kg]				8.2	38.2	
RAZEM wg gat. stali [kg]				46.4		

## UWAGI

- Wymiary podano w [cm]. Rzędne w [m].
- Rysunek rozpatrywać łącznie z rysunkami poszczególnych branż.
- Wymiary należy odczytywać z linii wymiarowych. Wymiarów nie odmierzać i nie odczytywać ze skali rysunku.
- Rysunek rozpatrywać łącznie z rysunkami szalunkowymi.
- Min. długości zakładu prętów  $\phi 8-40$ cm,  $\phi 10-50$ cm,  $\phi 12-60$ cm,  $\phi 16-80$ cm.
- Grubość otuliny zbrojenia 2,0cm.

Betón C25/30 (B30)

Stal zbrojeniowa: A-IIIN (B500SP)

<div>PRACOWNIA PROJEKTOWA</div> <div>BIURO INŻYNIERSKIE ROBERT TELESZYŃSKI</div> <div>42-202 Częstochowa, ul. Raciborska 13, tel. 504 645 245</div>		
PROJEKT		NR RYS
ROZBUDOWA BUDYNKU SPECJALNEGO OŚRODKA SZKOLNO-WYCHOWAWCZEGO NR 1 W CZĘSTOCHOWIE O ZEWNĘTRZNY SZYB WINDY Z WINDĄ OSOBOWĄ DLA OSÓB NIEPEŁNOSPRAWNYCH ADRES INWESTYCJI: dz. ewid. nr 120/20 obręb 0229 Częstochowa; ul. Legionów 54A		K3.01
RYSUNEK - BRANŻA KONSTRUKCYJNA		SKALA
WIENIEC W1		1 :10
PROJEKTOWAŁ	mgr inż. Marcin Kubiec SWK/0160/PBKb/19	PODPIS
SPRAWDZIŁ	mgr inż. Michał Janaszek SWK/0161/PBKb/18	PODPIS
OPRACOWANIE	mgr inż. Robert Teleszyński	PODPIS
INWESTOR		
Gmina Miasto Częstochowa 42-217 Częstochowa, ul. Śląska 11/13		